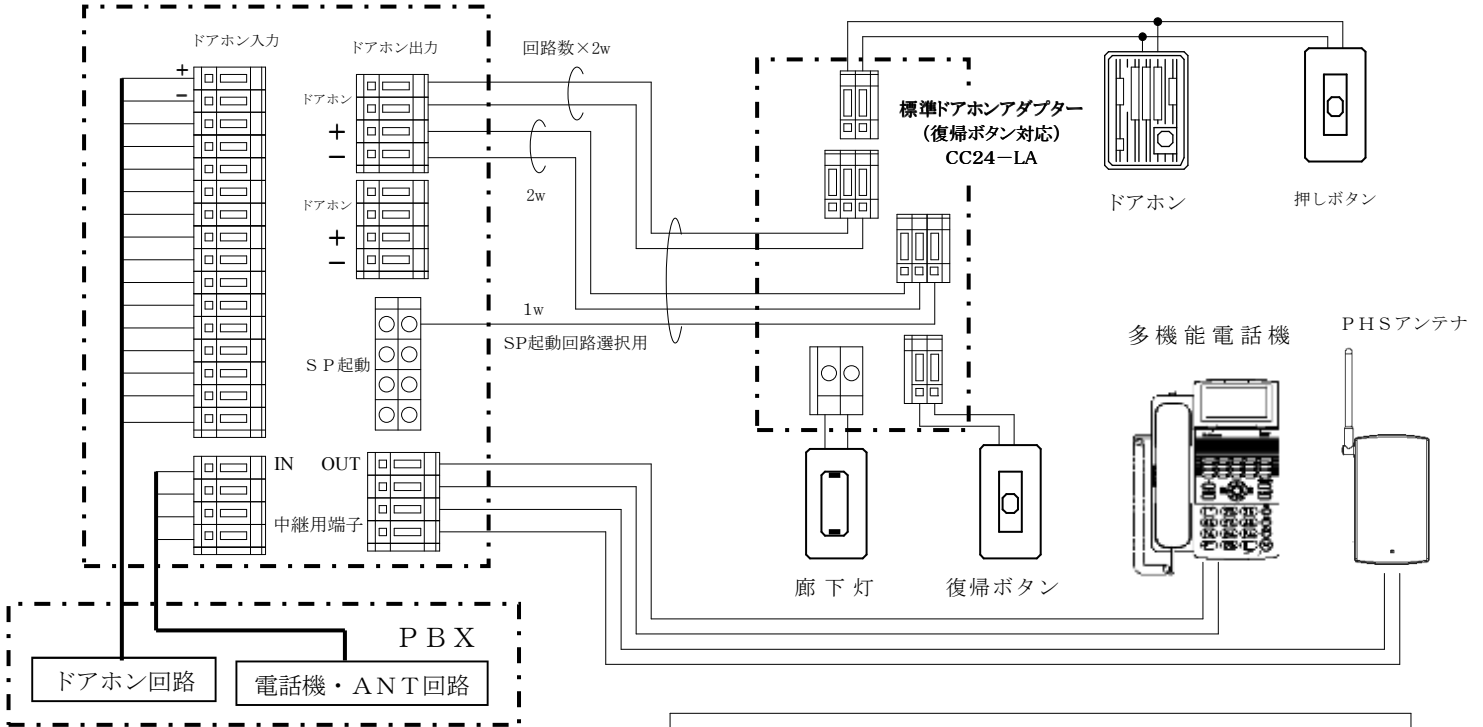
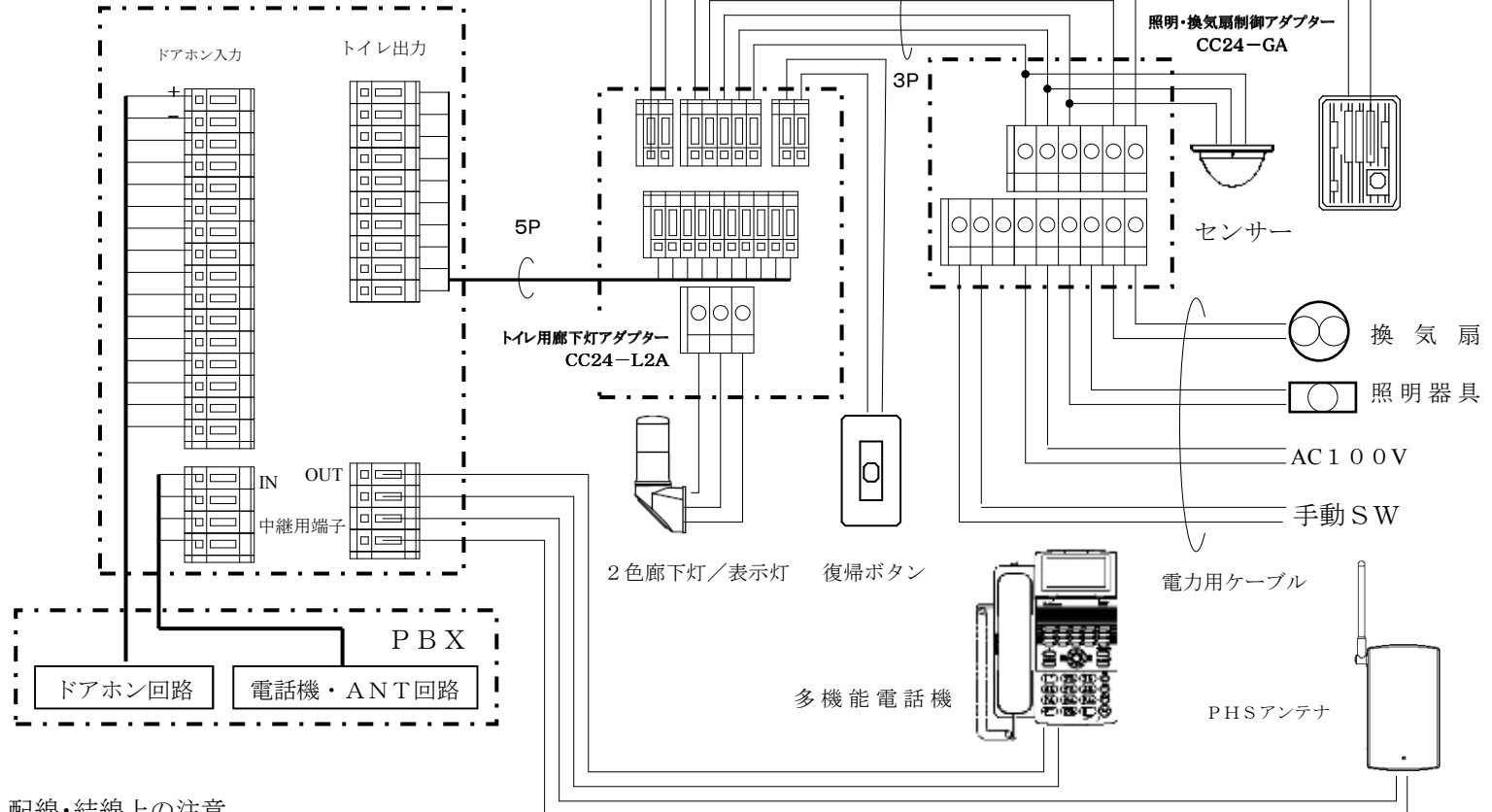


# 接 続 図

## A/Eタイプ端子基板



## S/Gタイプ端子基板



### 配線・結線上の注意

- ※ ケーブルは 単線 :  $\phi 0.5\text{mm} \sim \phi 0.65\text{mm}$  をご使用下さい。(推奨:ボタン電話用ケーブル)
- ※ 入力回路と出力回路は対応しています。必ず回路番号を合わせ結線して下さい。(COM線を除く)
- ※ SP回路選択線は、メロディ警報の回路制御の出力用に使用します。メロディ警報使用の場合は必ず使用してください。
- 注 ドアホンへの配線は必ずツイストペアー線を使用してください。(雑音の原因となることがあります。)

※ドアホンの設置条件、及び注意事項に関しては、使用するPBXの説明書をよくご確認のうえ工事してください。



警告1. ドアホン線と電源線のCOM(+ )と(- )とは絶対にショートさせないで下さい。火災・故障の原因になります。



警告2. 出力電流は3A以下です。電球式廊下灯及びセンサーの消費電力が定格出力電流を超える場合には別電源をご用意ください。